

**8.SINIF 2.ÜNİTE**

# **ADAPTASYON**







# ADAPTASYON NEDİR?

**Canlıların belirli çevre koşullarında yaşama ve üreme şansını artıran kalıtsal özellikleri sayesinde ortama uyum sağlamasıdır.**



**Canlılar yaşama ve üreme şansını artırmak için yaşadıkları çevreye uyum sağlamak zorundadır.**



**ADAPTASYONLAR  
KALITSALDIR VE  
NESİLDEN NESİLE  
AKTARILIR.**



**Yaşanan çevrenin özellikleri sürekli değişmektedir.**

**Canlıların çevreye uyum**

**sağlayan özelliklerinin**

**oluşması üreme**

**hücrelerindeki bir mutasyon**

**ile olmuş ve döllenme ile**

**nesilden nesile aktarılmıştır.**

# **ADAPTASYON**

## **NASIL OLUŞUR?**

- **MUTASYON**
- **EŞEYLI ÜREME**



# DOĞAL SEÇİLİM NEDİR?

**Yaşadığı ortama uyum  
sağlayan canlılar nesillerini  
sürdürürken, uyum  
sağlayamayan canlıların  
nesillerinin yok olmasına denir.**









# VARYASYON NEDİR?

**Tür içindeki çeşitliliğe varyasyon denir.**

**Adaptasyonlar varyasyonları artıran bir faktördür.**



# ADAPTASYON ÖRNEKLERİ



## DEVELERDE;

- Yağ depolayan hörgüçler uzun süre su içmeden yaşamayı sağlar.
- Geniş ayak tabanı çölde yürümeyi kolaylaştırır.
- Uzun kirpikler ve kulak kılları çölde tozdan korur.



# ADAPTASYON ÖRNEKLERİ



## KUTUP AYILARINDA;

- Kalın yağ tabakası vücut sıcaklığını korur.
- Geniş ayak tabanları batmayı önler.
- Küçük burun ve kulaklar ısı kaybını engeller.
- Beyaz post kolay avlanmayı sağlar.





# ADAPTASYON ÖRNEKLERİ

**Bukelamunun bulunduğu  
ortama göre renk  
değiřtirmesi**



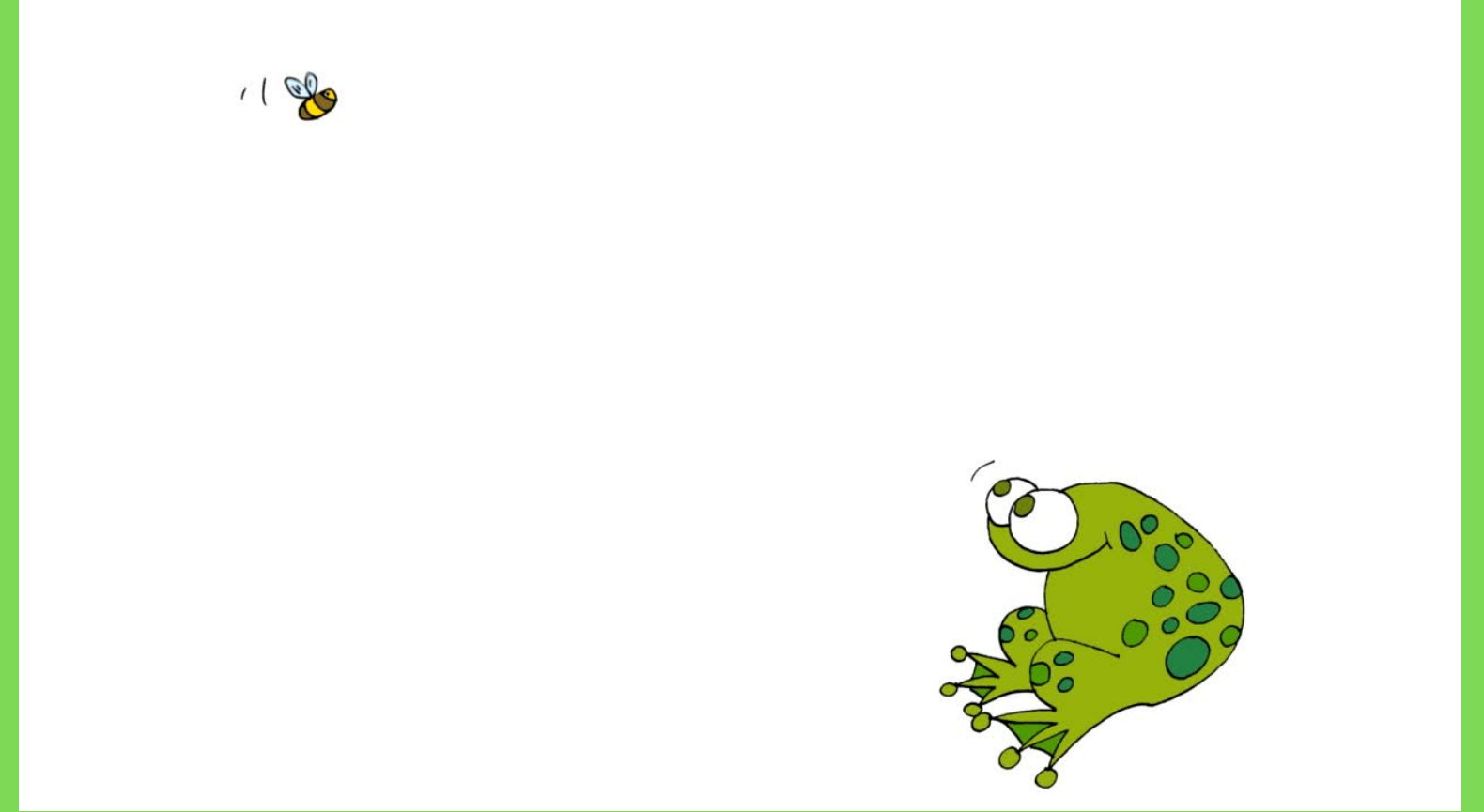
**Yarasaların karanlıkta  
göremediđi için sese  
duyarlı olması**



# ADAPTASYON ÖRNEKLERİ

www.fenozom.com

**Kurbağaların sinek yakalamak için uzun dilli olması**



**Ördek ve kazların kolay yüzmek için ayaklarının perdeli olması**



# **ADAPTASYON**

## **ÖRNEKLERİ**

- **Zebraların çizgili desenlerinin olması**
- **Kurbağaların nemli derilerinin olması**
- **Yılanların kabuk değiştirmesi**
- **Örümceklerin ağ örebilmeleri**
- **Arıların renklerinin ortamlara uygun olması**
- **Deve kuşlarının hızlı koşabilmesi**
- **Yılanların ortama göre uygun renklerde olmaları**
- **Kaktüslerin bünyesinde su depolaması**



# ADAPTASYON ÖRNEKLERİ

- **Çöl ikliminde yaşayan hayvanların uzun kulak ve burunlarının olması**
- **Kutup ikliminde yaşayan hayvanların ısı kaybını engellemek için küçük kulak ve burunlu olması**
- **Nemli bölge bitkilerinin terlemeyi artırmak için geniş yapraklı olması**
- **Penguenlerin ayak parmaklarının perdeli olup vücut yağ deposunun fazla olması**

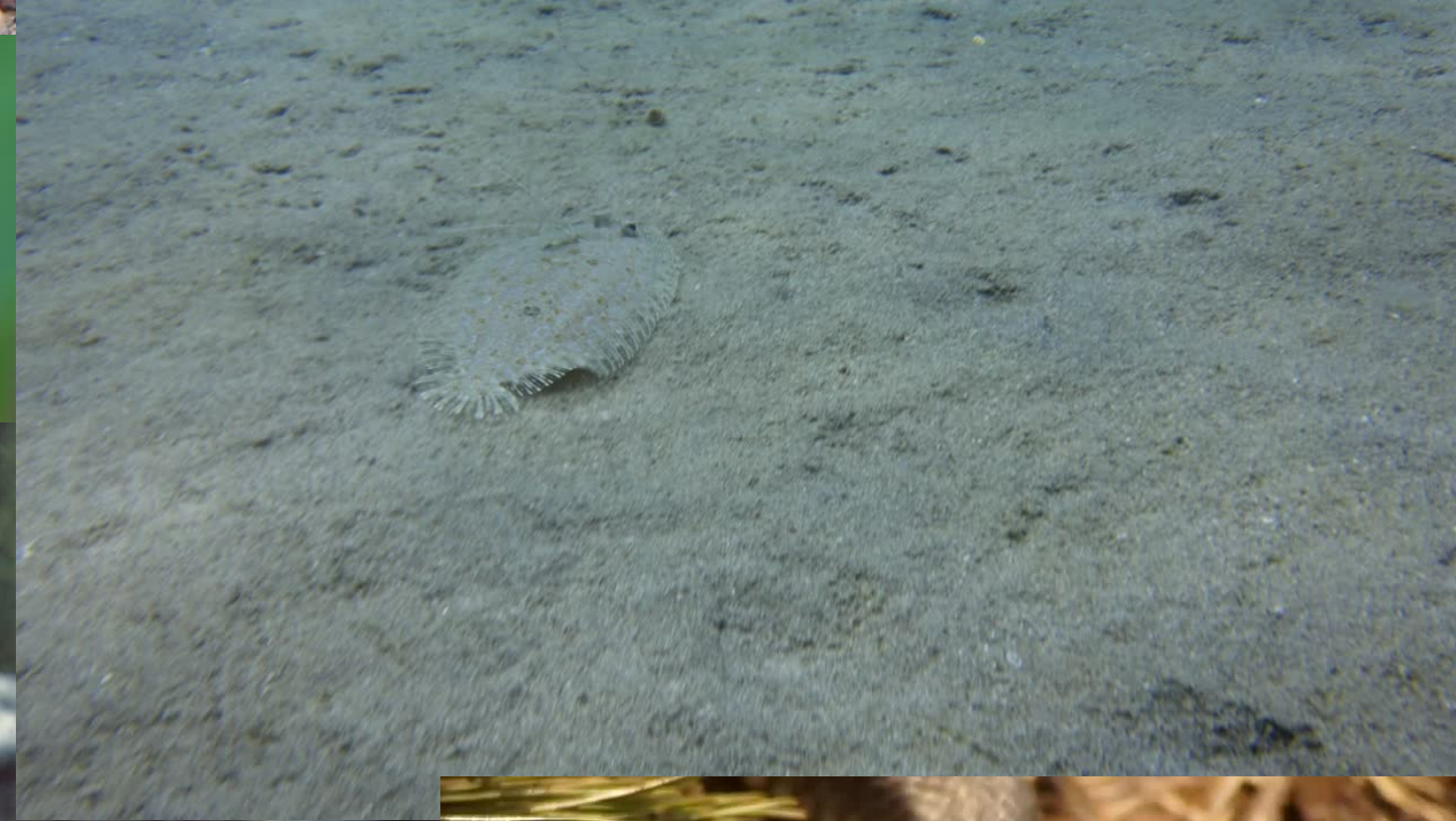


# **AYNI ORTAMDA YAŞAYAN FARKLI CANLILAR BENZER ADAPTASYONLAR GÖSTERİRLER.**

- **Kutup ayısı, kutup tilkisi gibi hayvanlar beyaz kürkleri,küçük kulak ve burunları,geniş ayak tabanları ve yağ depolayan vücutları bakımından benzer adaptasyon gösterir.**
- **Çöl tilkisi ve çöl faresinde uzun kulaklar,büyük burun ve çöle uygun renkteki kürkleri benzerdir.**
- **Nemli bölgede yaşayan bitkiler terlemeyi artırmak için geniş yapraklı olur.**
- **Ördek ve kazların suda yüzebilmek için ayakları perdelidir.**



**HAYVANLARDA  
KAMUFLAJ  
ÖRNEKLERİ**





A Great Horned Owl is perched on a branch, looking towards the camera. The owl has large, yellow eyes and prominent ear tufts. The background is a clear blue sky with some bare branches.

**SON**

**HAZIRLAYAN:  
DÖNDÜ TOPKAYA**

**[www.fenozom.com](http://www.fenozom.com)**