



6.SINIF 2.ÜNİTE

DESTEK VE HAREKET SİSTEMİ

www.fenozom.com





DESTEK VE HAREKET SİSTEMİ

İSKELET SİSTEMİ

KAS SİSTEMİ



ISKELET SISTEMI

İSKELET SİSTEMİ

Günlük hayattaki yürüme,koşma,zıplama vb. faaliyetlerimizi gerçekleştirmemizi sağlayan sistemdir.





İSKELET SİSTEMİNİN GÖREVLERİ



- Vücuda şekil verme
- Hareket etme
- İç organları koruma
- Kaslara bağlanma yüzeyi oluşturma
- Kan hücreleri üretme

İSKELET 3 KISIMDAN OLUŞUR.



1. BAŞ İSKELETİ:

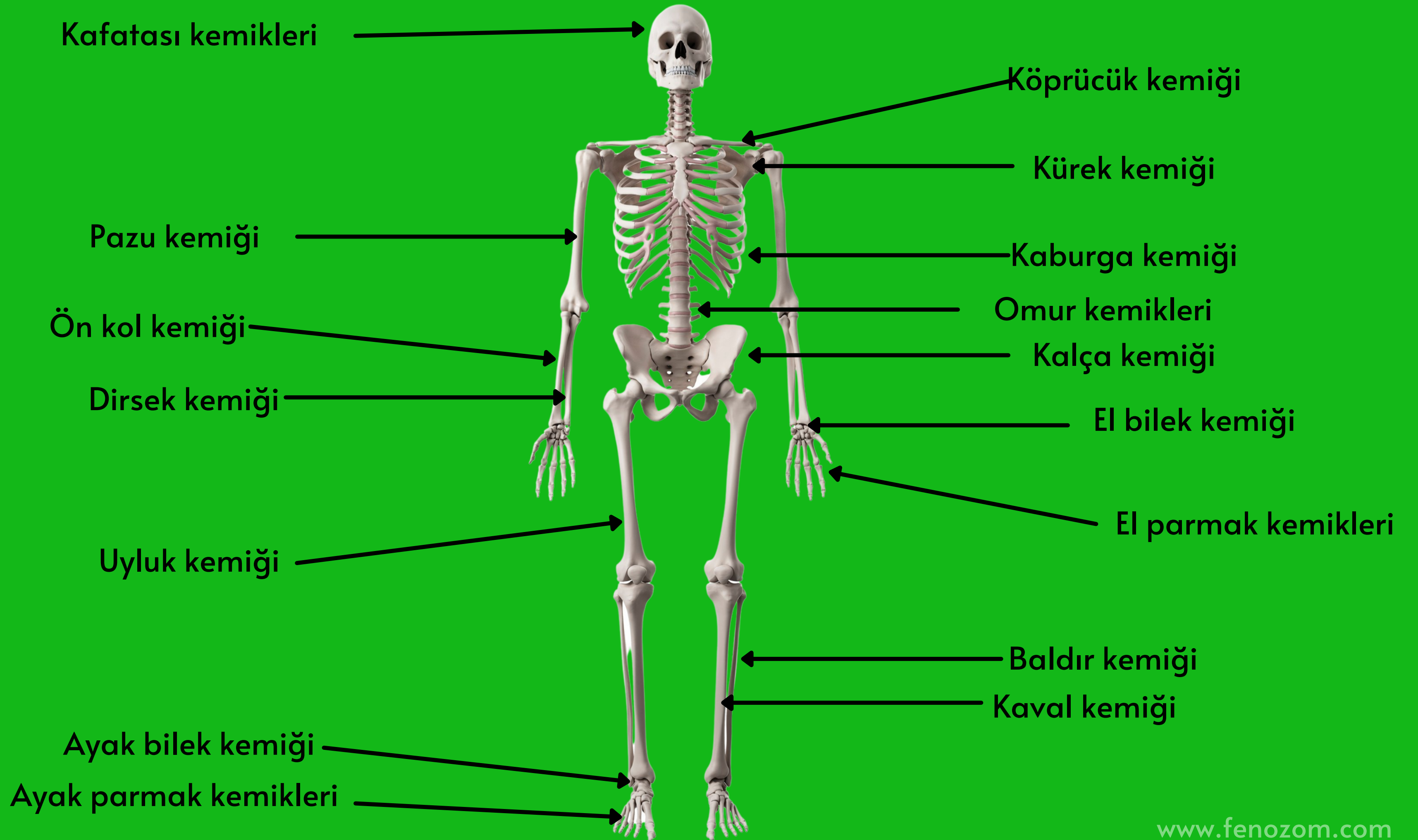
Kafatası ve yüz kemikleri

2. GÖVDE İSKELETİ:

Omurga, kalça, göğüs kafesi

3. ÜYELER İSKELETİ:

Kol ve bacaklar



KEMİK ÇEŞİTLERİ

UZUN KEMİKLER

- Boyu eninden uzun kemiklerdir.



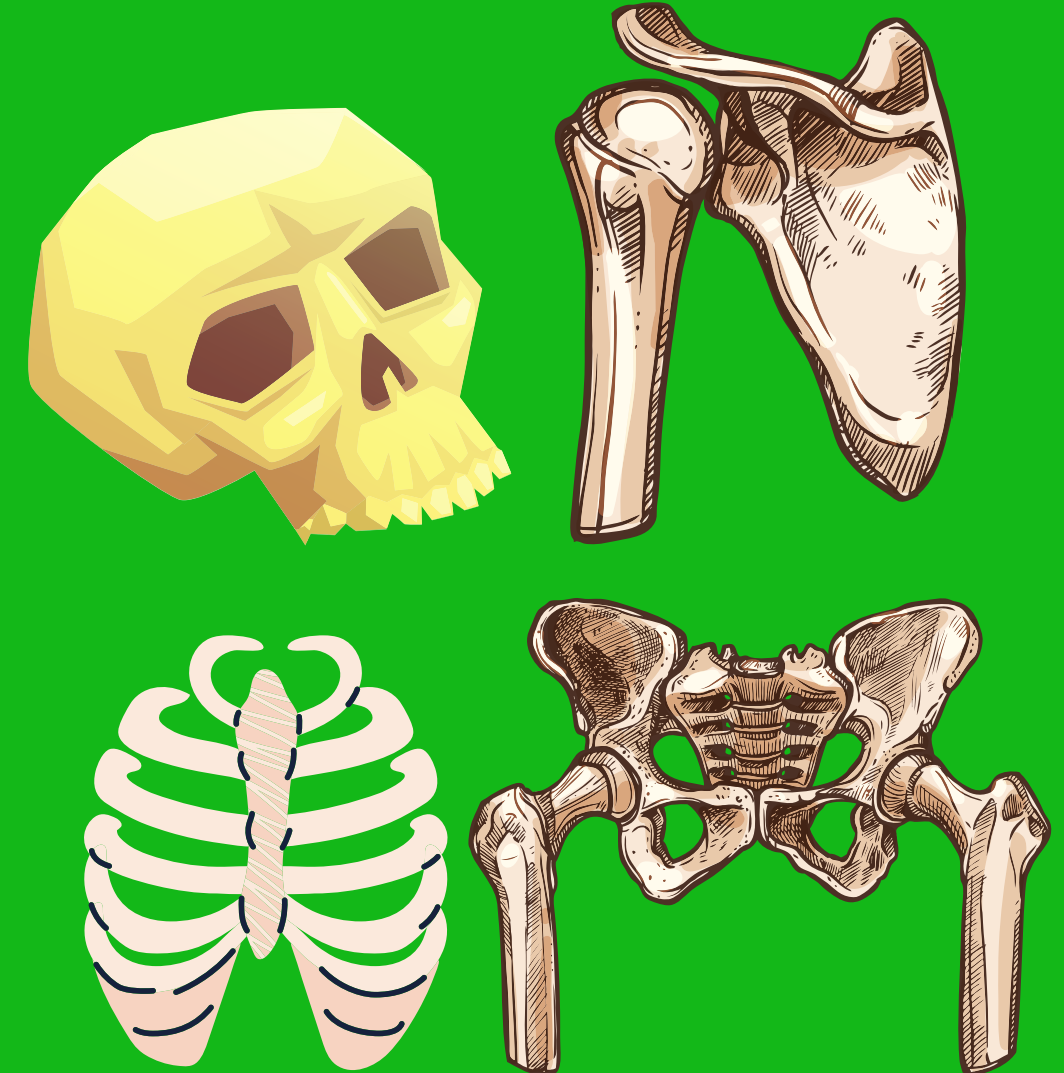
KISA KEMİKLER

- Enleri boylarına yakın kemiklerdir.



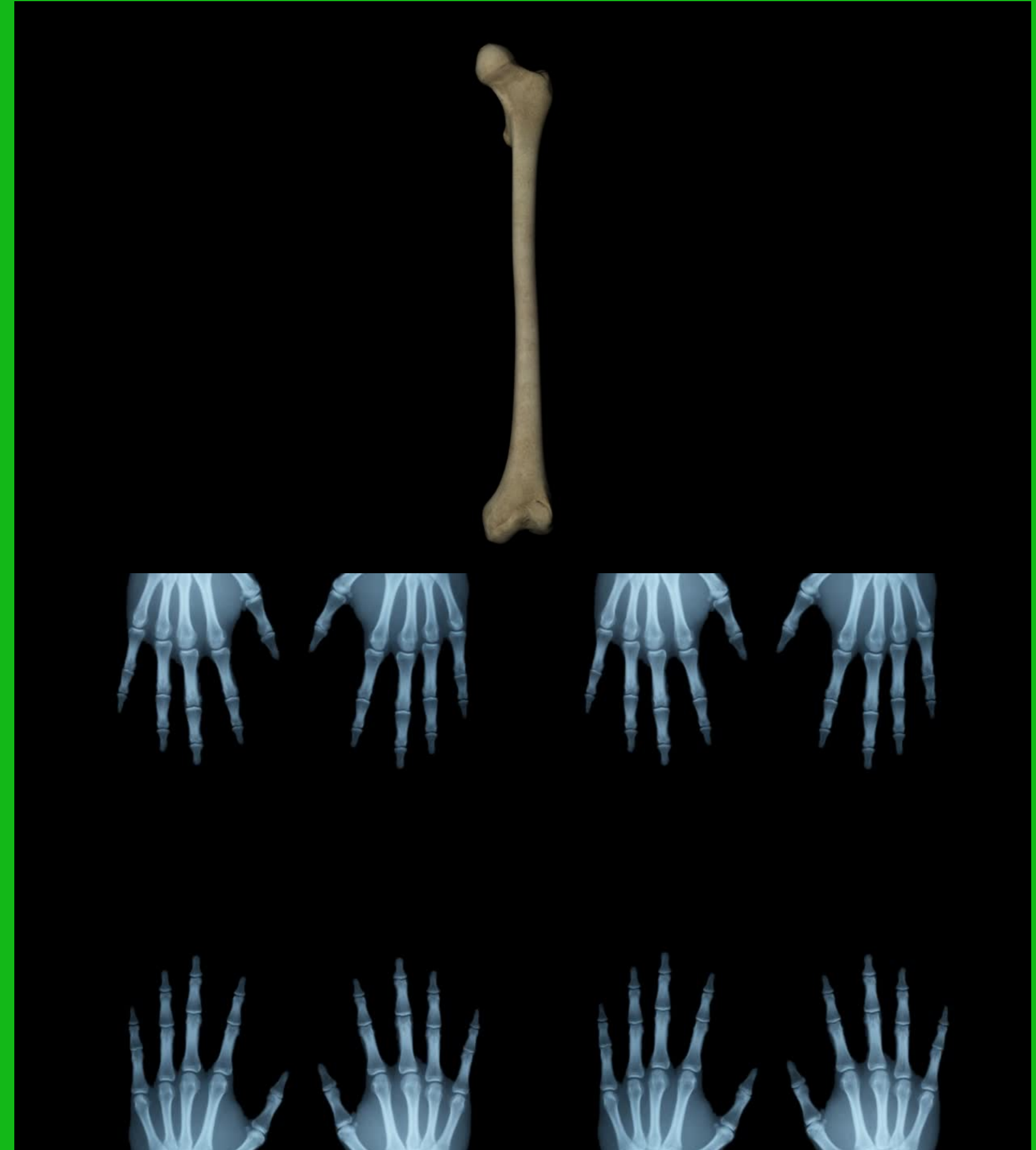
YASSI KEMİKLER

- Eni boyundan uzun kemiklerdir.



UZUN KEMİKLER

- KOL VE BACAĞA KEMİKLERİ
- EL VE AYAK PARMAK KEMİKLERİ



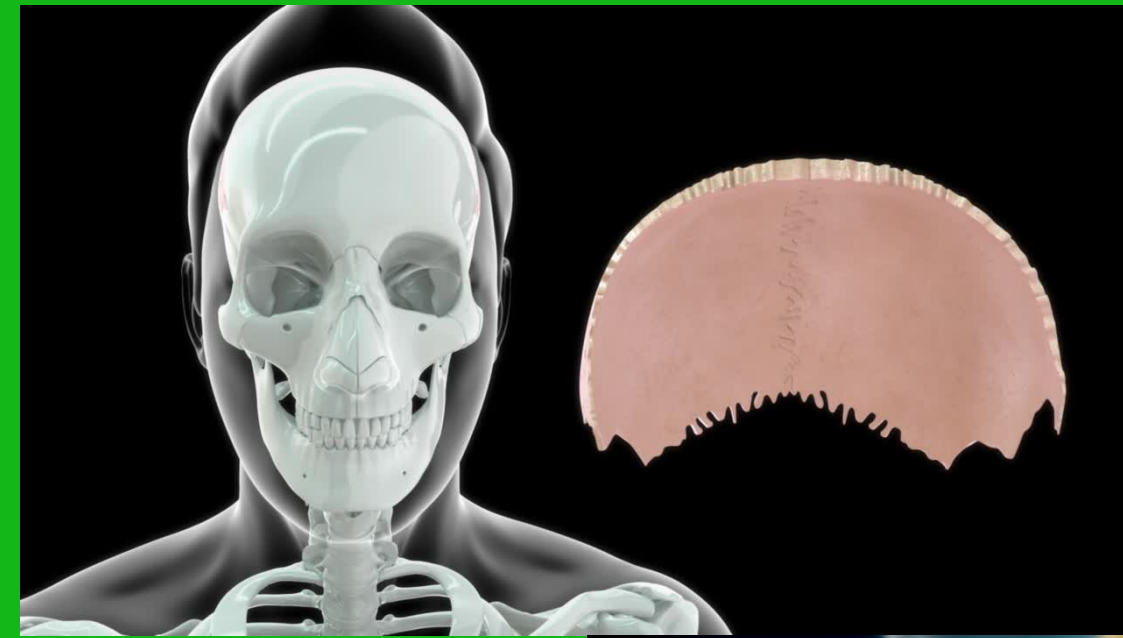
KISA KEMİKLER

- EL VE AYAK BİLEK KEMİKLERİ
- OMURGAYI OLUŞTURAN KEMİKLER



YASSI KEMİKLER

- KAFATASI KEMİKLERİ
- KÜREK KEMİĞİ
- KALÇA KEMİĞİ
- KABURGA KEMİKLERİ



EKLEMLER

Kemiklerin
birbirine
baęlanma
noktasıdır.

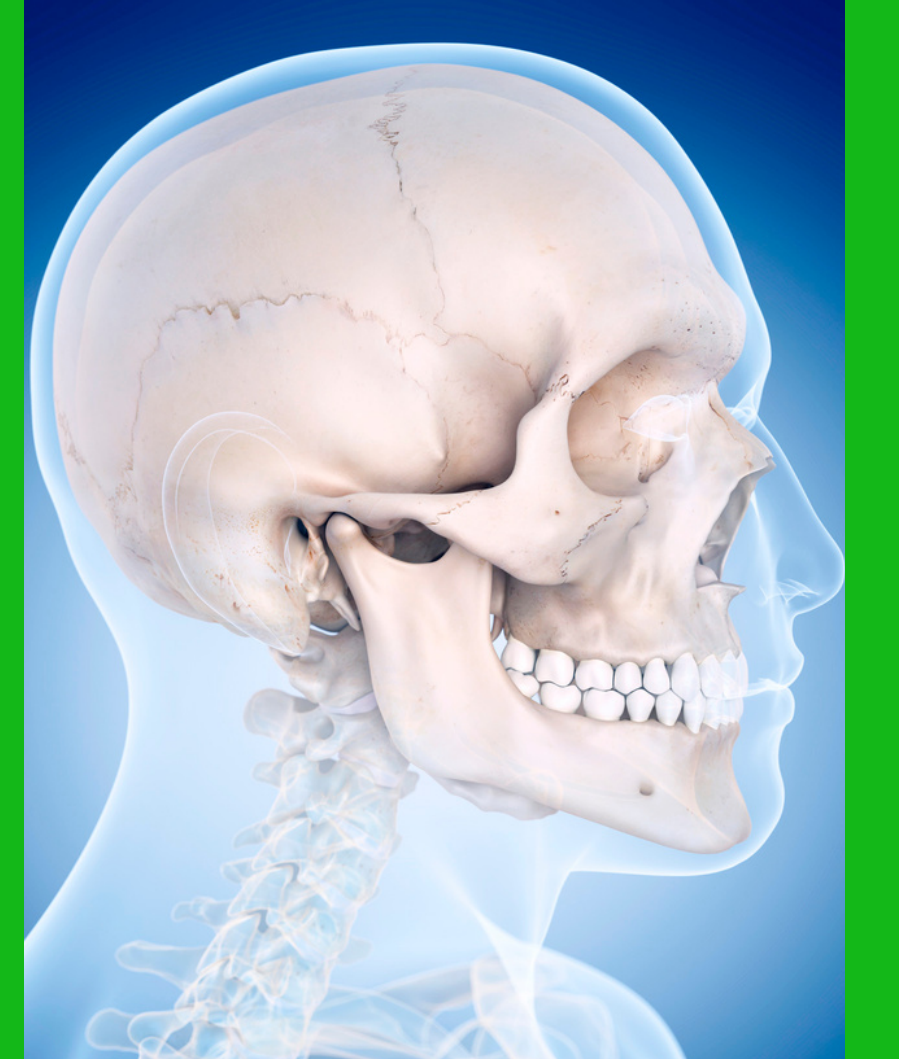


EKLEM ÇEŞİTLERİ

OYNAR EKLEM

YARI OYNAR EKLEM

OYNAMAZ EKLEM



OYNAR EKLEM

- Hareket yeteneđi fazla olan eklemlerdir.
- Eklem sıvısı kayganlık sađlar.
- Kol ve bacak eklemleri, diz, dirsek, omuz ve parmak eklemleri



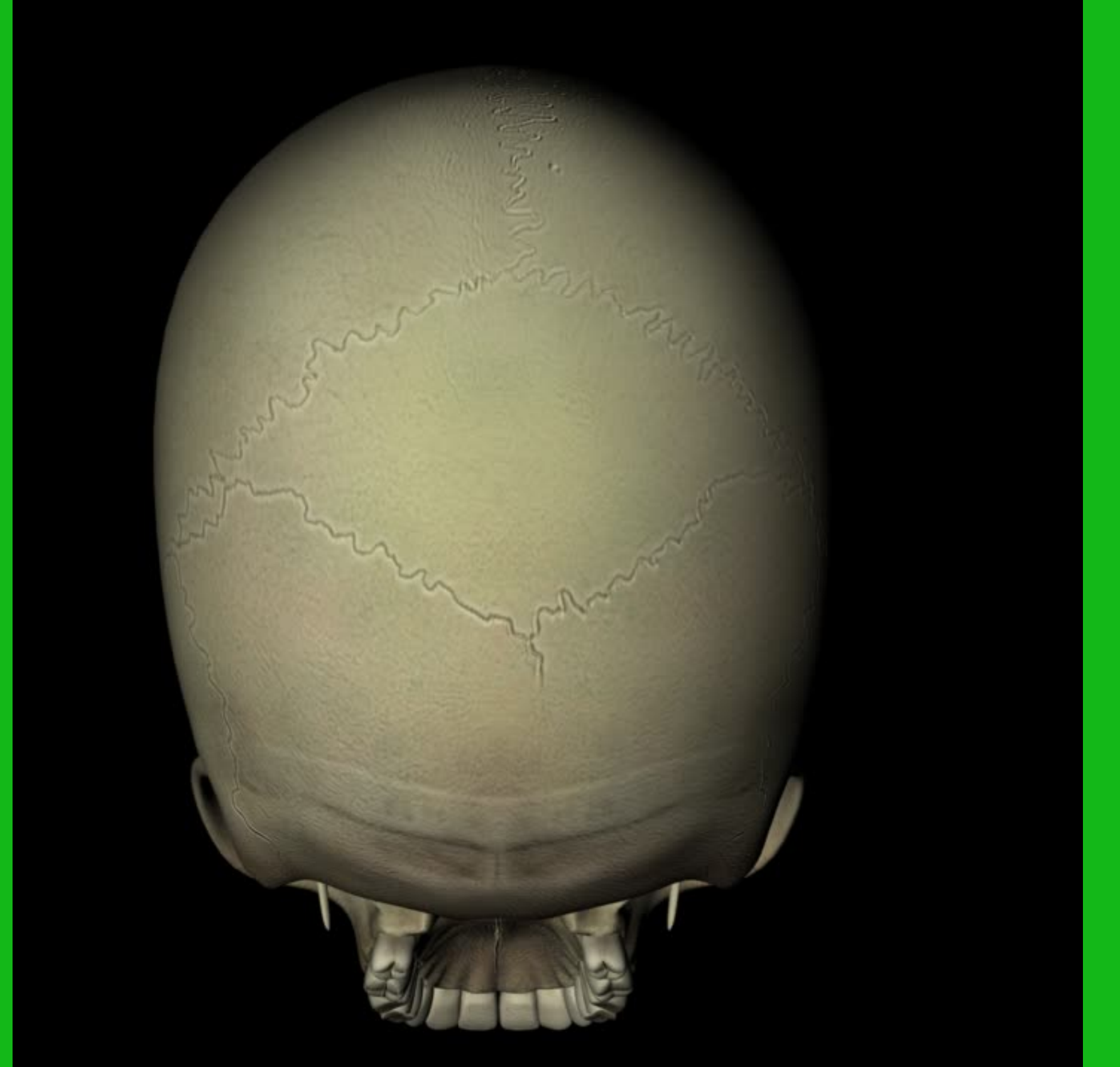
YARIOYNAR EKLEM

- Hareket yeteneđi az olan eklemlerdir.
- Boyun, bel, sırt ve göđüs eklemleri



OYNAMAZ EKLEM

- Kemikleri hareket etmeyecek şekilde kaynamış eklemlerdir.
- Kafatası eklemleri



An anatomical illustration of the human foot and lower leg muscles, showing the intricate network of muscles, tendons, and nerves. The muscles are depicted in various shades of orange and red, highlighting their structure and location. The illustration is set against a light beige background, which is itself centered on a larger orange background.

KAS SISTEMİ

KAS SİSTEMİ

İskelet sistemi ile birlikte vücutta şekil ve hareket kazandıran yapıdır.



KAS ÇEŞİTLERİ

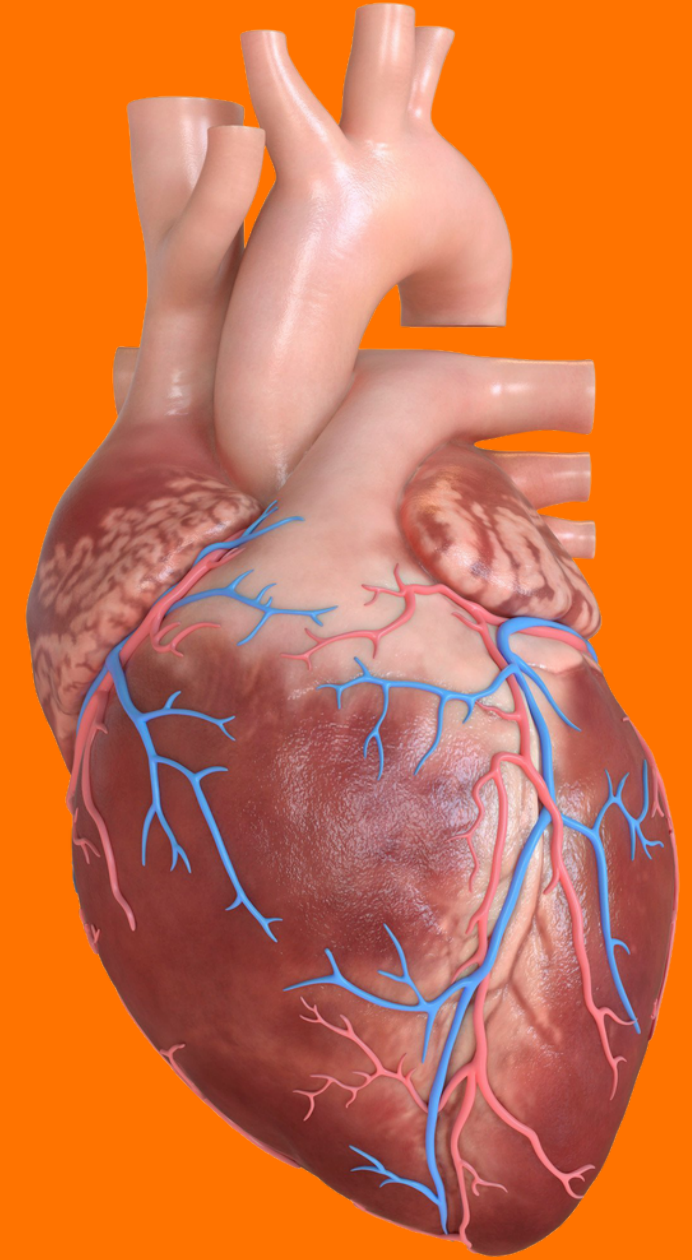
ÇIZGILI KAS



DÜZ KAS

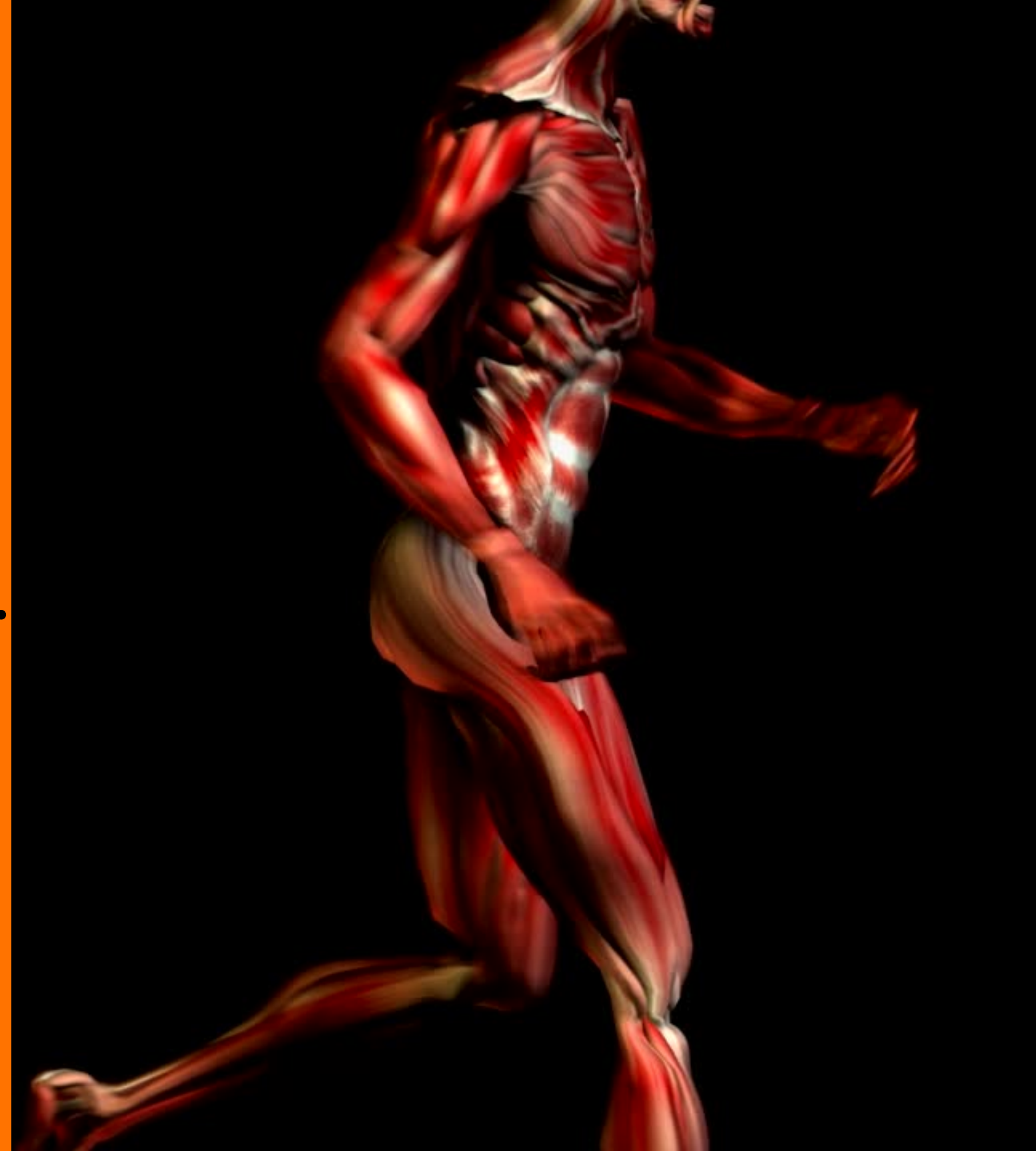


KALP KASI



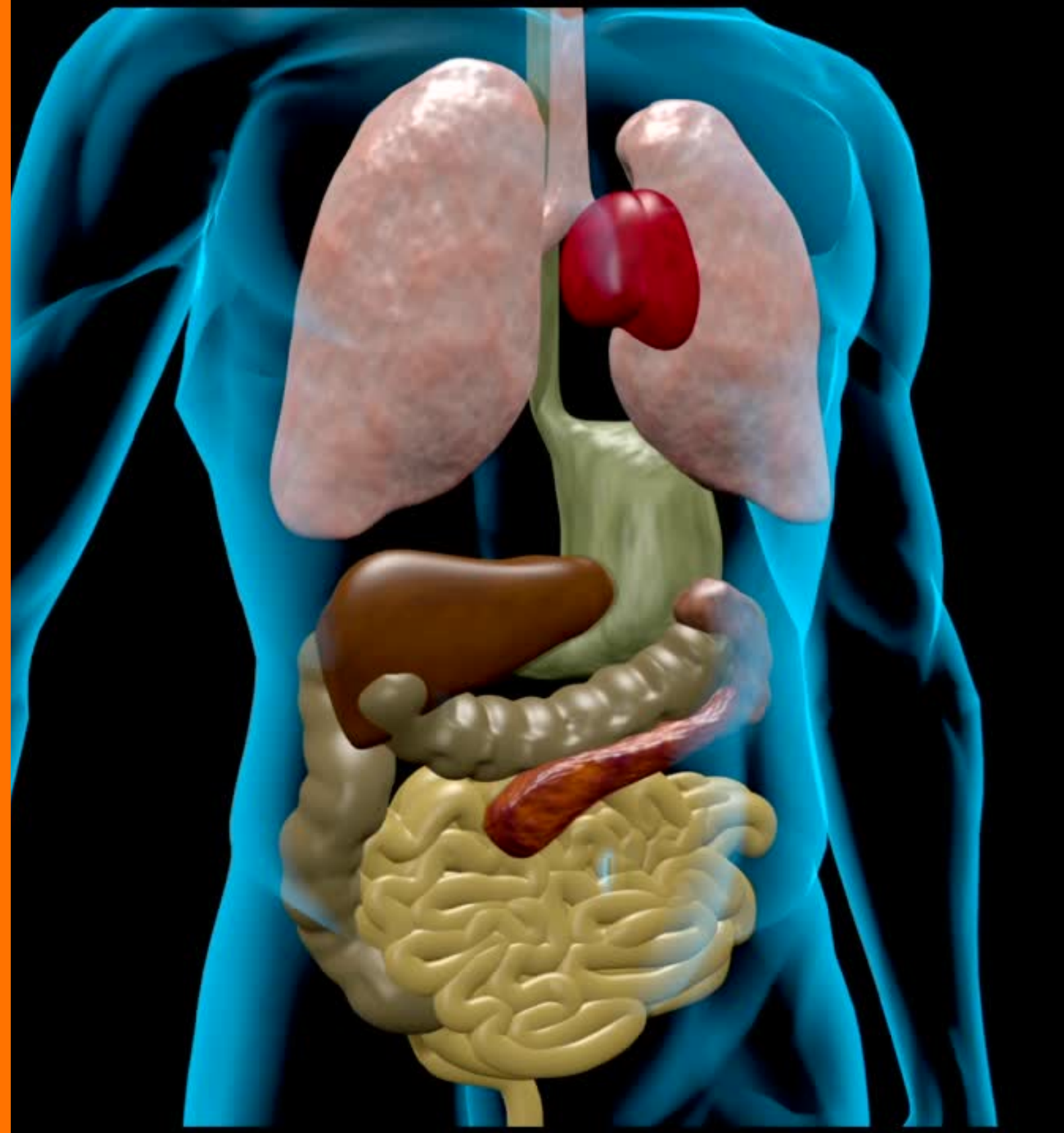
ÇİZGİLİ KAS

- Kemikleri hareket ettiren kaslardır.
- İstimli çalışırlar.
- Hızlı kasılıp çabuk yorulurlar.
- Kol ve bacaklarda bulunur.
- Hücreleri çok çekirdekli dir



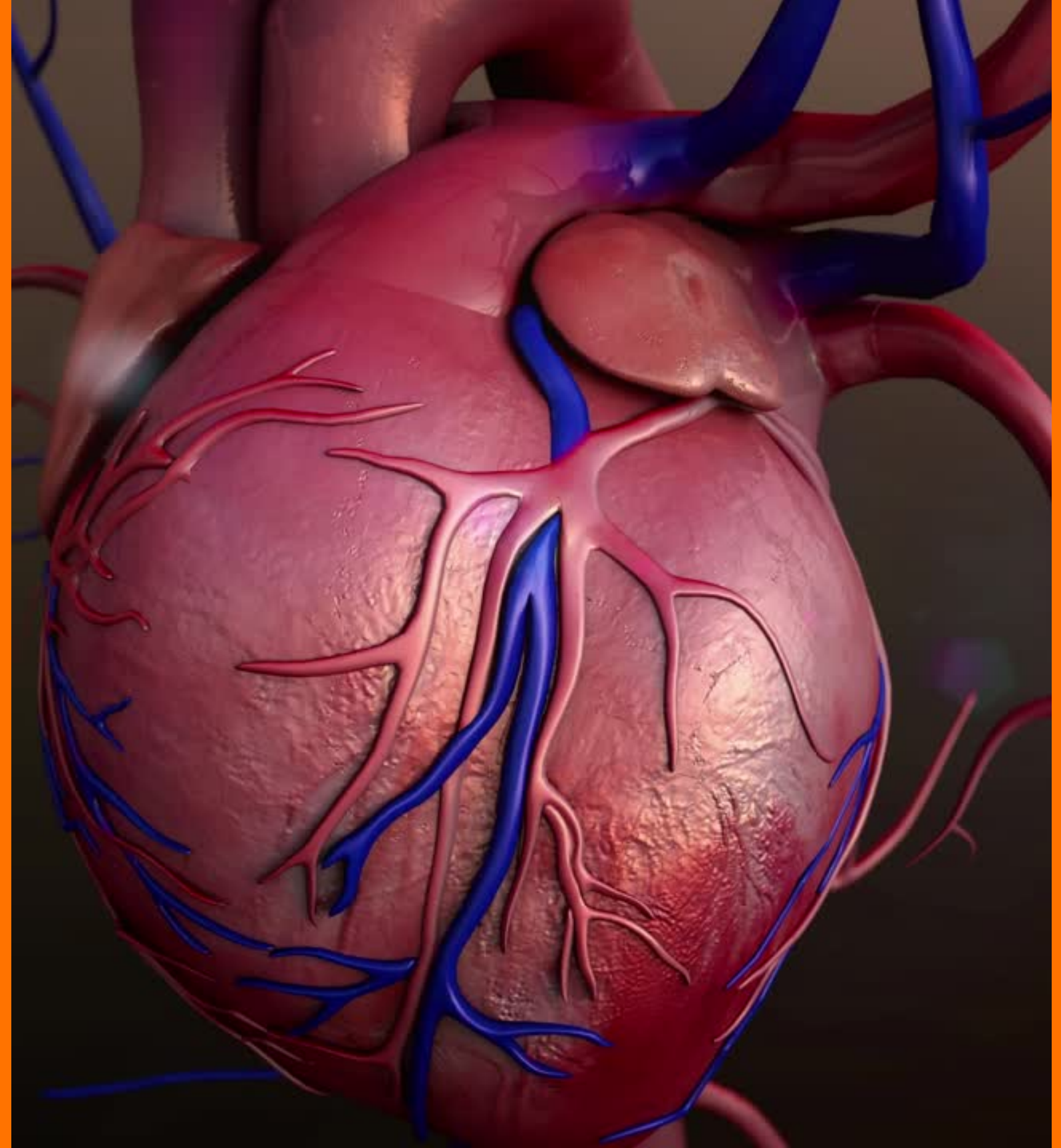
DÜZ KAS

- İç organların yapısında bulunan kaslardır.
- İstemsiz çalışırlar.
- Yavaş kasılıp yorulmazlar.
- Hücreleri tek çekirdeklidir.



KALP KASI

- Kalbin yapısında bulunan kaslardır.
- İstemsiz çalışır.
- Hızlı kasılır ama yorulmaz.
- Mikroskop incelemesinde çizgili yapı gösterir



KASLARIN ÇALIŞMASI

- Kaslar iskeletimize bağlıdır. Kasların kemiklere bağlantı noktalarına TENDON denir.
- Kaslarda bulunan lifler kasılıp gevşeyerek kasların hareket etmesini sağlar.
- Kasılan kas kısalır ve şişkinleşir.
- Gevşeyen kas incelir ve uzar.
- Hareketimizi sağlayan kas grupları birbiri ile zıt çalışır. Örneğin kolumuzu yukarı kaldırmak istediğimizde ön taraftaki kas grubu kasılırken arka taraftaki kas grubu gevşer.



SON



**HAZIRLAYAN:
DÖNDÜ TOPKAYA**

www.fenozom.com