

8.SINIF 3.ÜNİTE

GAZLARDA

BASINÇ

www.fenozom.com

GAZ BASINCI

- KAPALI KAPLARDA GAZ BASINCI
- AÇIK HAVA BASINCI



KAPALI KAPLARDA GAZ BASINCI

Gazlar katı ve sıvılardan farklı olarak daha serbest hareket eden taneciklere sahiptir. Bu sebeple içerisine koyuldukları gazın bütün yüzeylerine eşit şekilde basınç uygularlar. Bu basıncın nedeni ağırlık değil taneciklerin hareketidir.



AÇIK HAVA BASINCI

Hava hem yeryüzüne hem de içinde bulunan cisimlere ağırlığından ve moleküllerin hareketinden dolayı bir basınç uygular. Bu basınca Açık Hava Basıncı(atmosfer basıncı) denir.



ACIK HAVA BASINCI DAMACANA DENEYI

www.fenozom.com

AÇIK HAVA BASINCINI
İSPATLAYAN DENEYLER



NELER
OLUYOR?

AÇIK HAVA BASINCINI İSPATLAYAN DENEYLER



iç basınç
dış basınca eşit



Ateş
tanecikleri
genleştirip
şişeden dışarı
çıkartır.



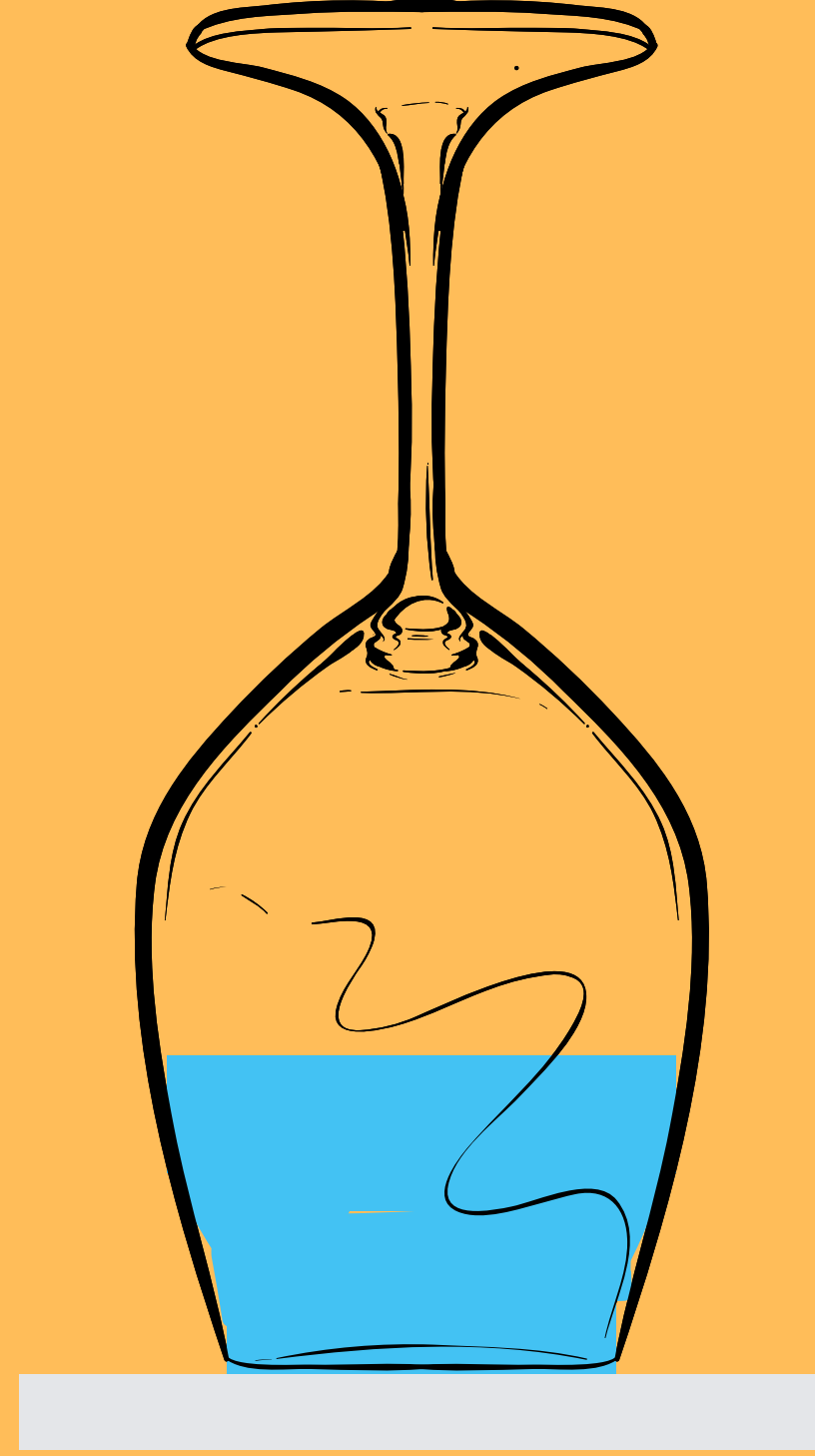
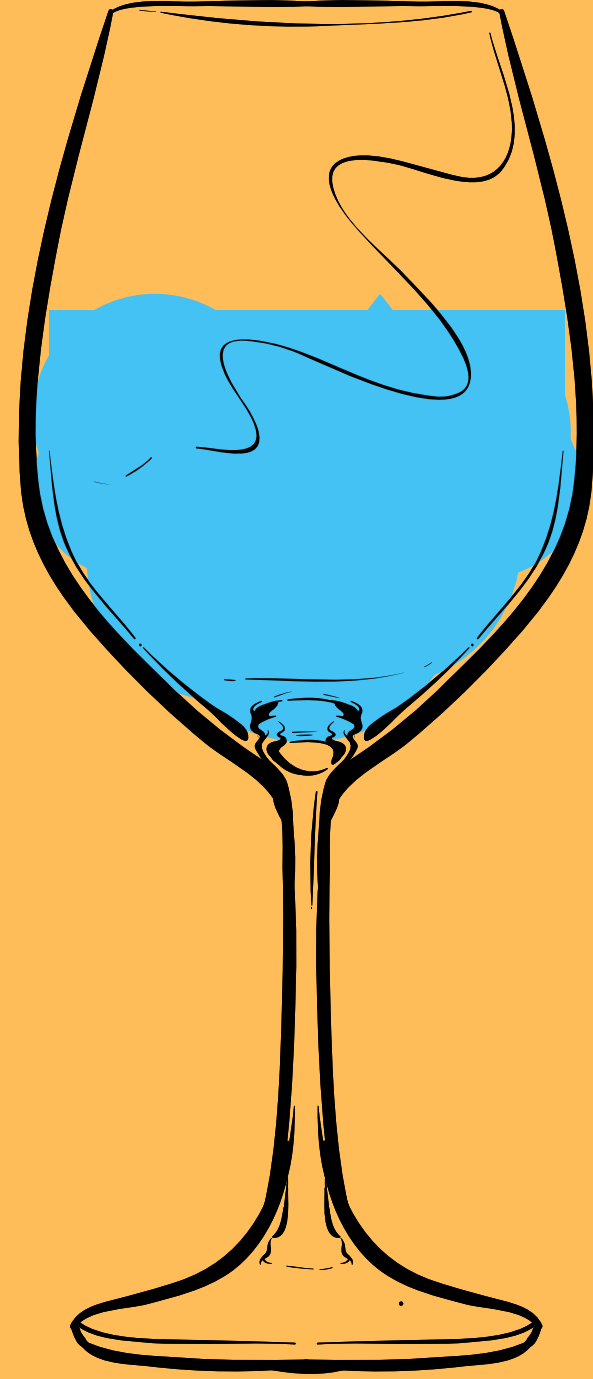
iç basınç
düşünce
açık hava
basıncı
yumurtayı
içeri iter.



sonuç olarak
yumurta
şişede



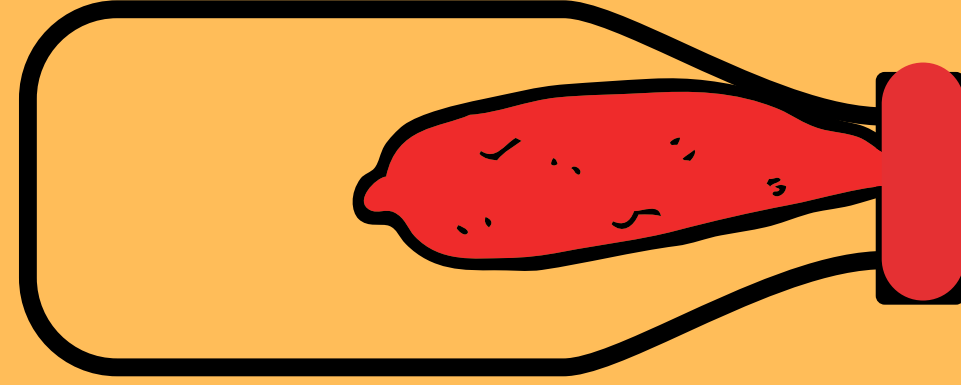
**AÇIK HAVA BASINCINI
İSPATLAYAN DENEYLER**



AÇIK HAVA BASINCI

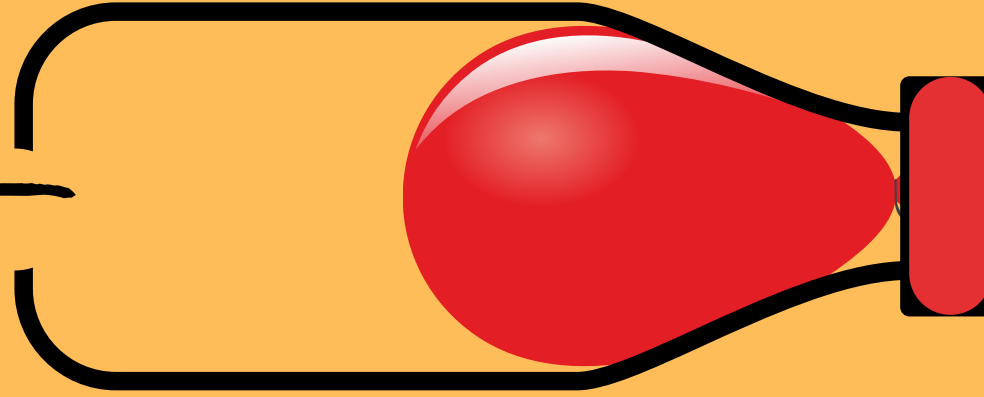


AÇIK HAVA BASINCINI İSPATLAYAN DENEYLER



ÜFLENİRSE BALON ŞİŞMEZ

ŞİŞEYE
DELİK
AÇILYOR



HAVA
DIŞARI
ÇIKAR

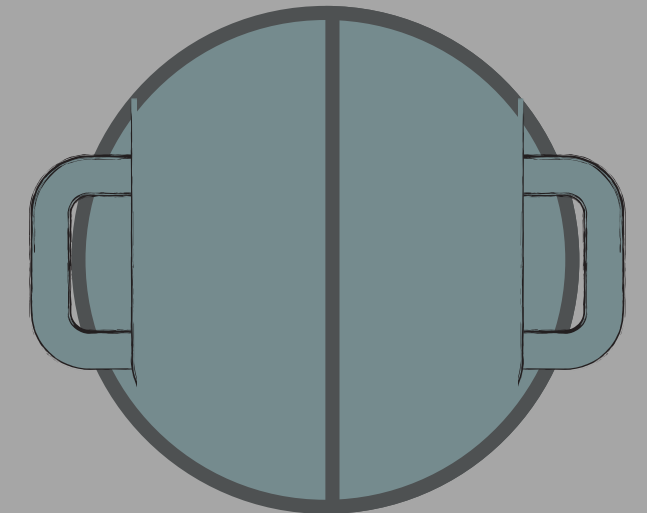
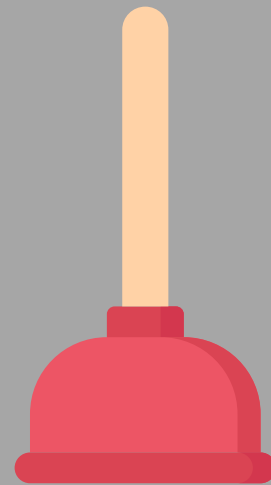


ÜFLENİRSE BALON ŞİŞER



GÜNLÜK HAYATTA AÇIK HAVA BASINCI ÖRNEKLERİ

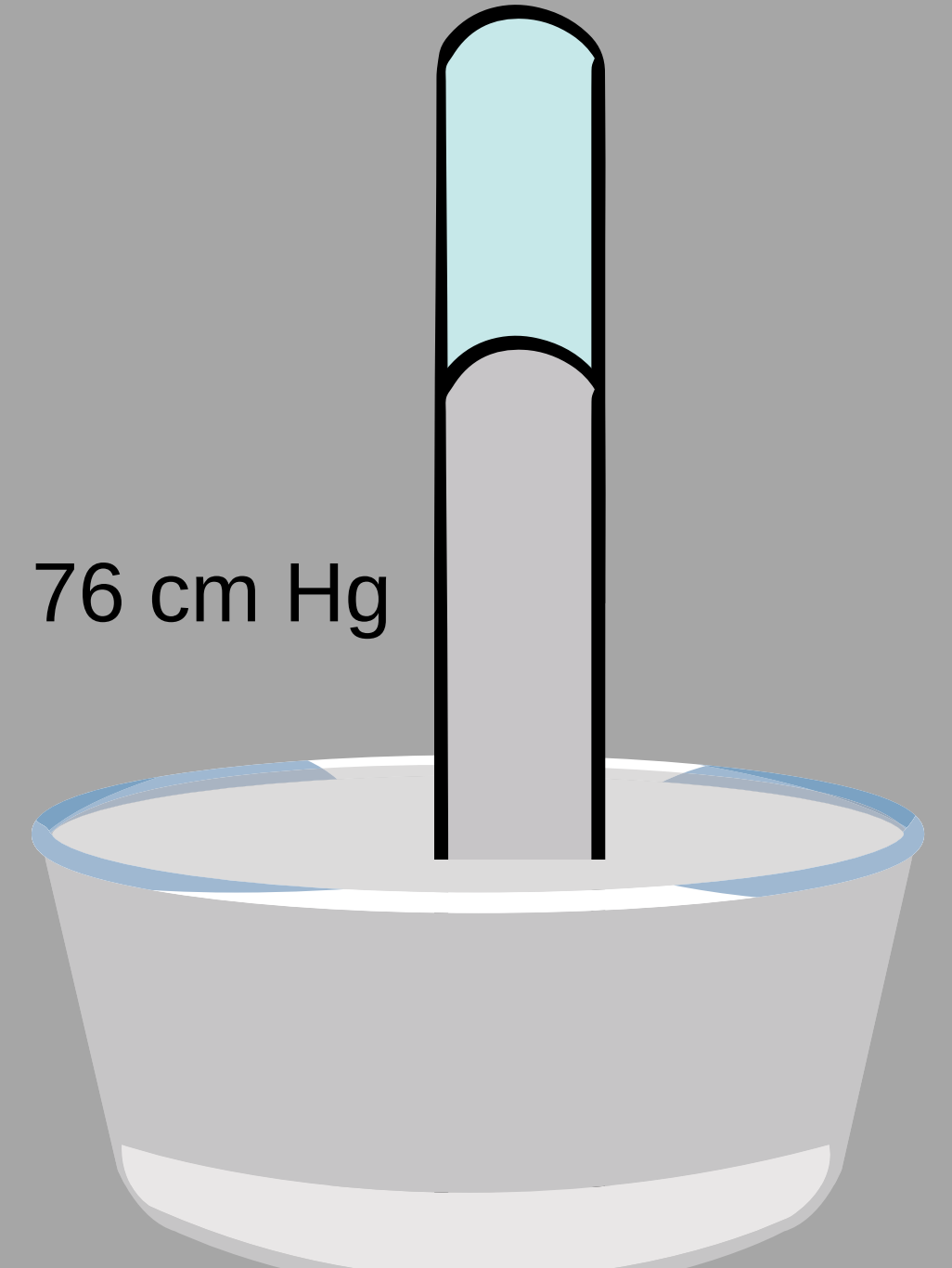
- PİPET YARDIMIYLA MEYVE SUYU İÇERKEN PİPET İÇİNDEKİ HAVANIN ÇEKİLMESİ İÇ BASINCI DÜŞÜRÜR VE AÇIK HAVA BASINCI SIVIYI İÇERİ İTER.
- LAVABO AÇMAK İÇİN KULLANILAN VANTUZ YÜZEYE BASTIRILIRSA İÇİNDEKİ BASINÇ DÜŞER VE GERİ ÇEKİLMESİ ZORLAŞIR.
- İÇİNDE SU BULUNAN DELİK BİR BİDONUN KAPAĞI KAPATILIRSA SU AÇIK HAVA BASINCINDAN DOLAYI AKMAZ.
- BİRBİRİNE YAPIŞTIRILAN İKİ YARIM METAL KÜRENİN İÇİNDEKİ HAVA BOŞALTIYLA YARIM KÜRELER BİRBİRİNDEN AYRILMAZ.



TORİÇELLİ DENEYİ

www.fenozom.com

- Toriçelli deneyini 1m cam boru ve civa(Hg) kullanarak 0 'C de ve deniz seviyesinde yaptı.
- Cam boruyu civa ile doldurup ters çevirerek civa dolu kaba koydu ve borudaki civa seviyesini 76 cm ölçtü.
- Deniz seviyesinde ve 0'C de AÇIK HAVA BASINCIInı 76 cm Hg basıncına eşit buldu.
- Deniz seviyesinden yükseklere çıkıldıkça civa seviyesinin 100 cm düştüğünü belirledi.



SON



HAZIRLAYAN:
DÖNDÜ TOPKAYA
FEN BİLİMLERİ ÖĞRETMENİ
www.fenozom.com