

**8.SINIF 5.ÜNİTE**

# EĞİK DÜZLEM

[www.fenozom.com](http://www.fenozom.com)



# EĐİK DÜZLEM NEDİR?

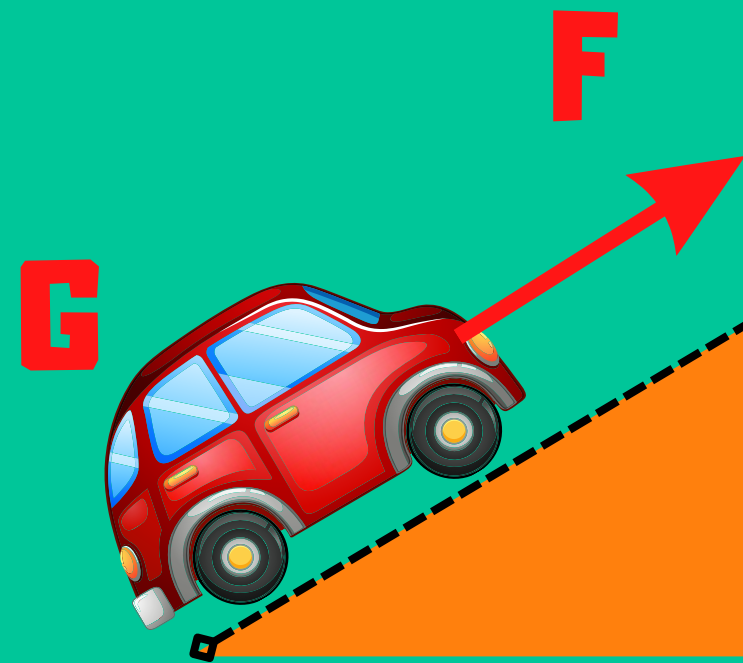
**Yükleri belirli bir  
yükseklğe çıkarmak  
için kullanılan eğimli  
düzeneklerdir.**

[www.fenozom.com](http://www.fenozom.com)



- Eğik düzlemde kuvvet kolu eğik düzlemin boyudur. Yük kolu ise yüksekliğidir.
- Kuvvet kolu her zaman yük kolundan büyük olacağı için eğik düzlemde her zaman kuvvetten kazanç vardır.

$$F \cdot l = G \cdot h$$

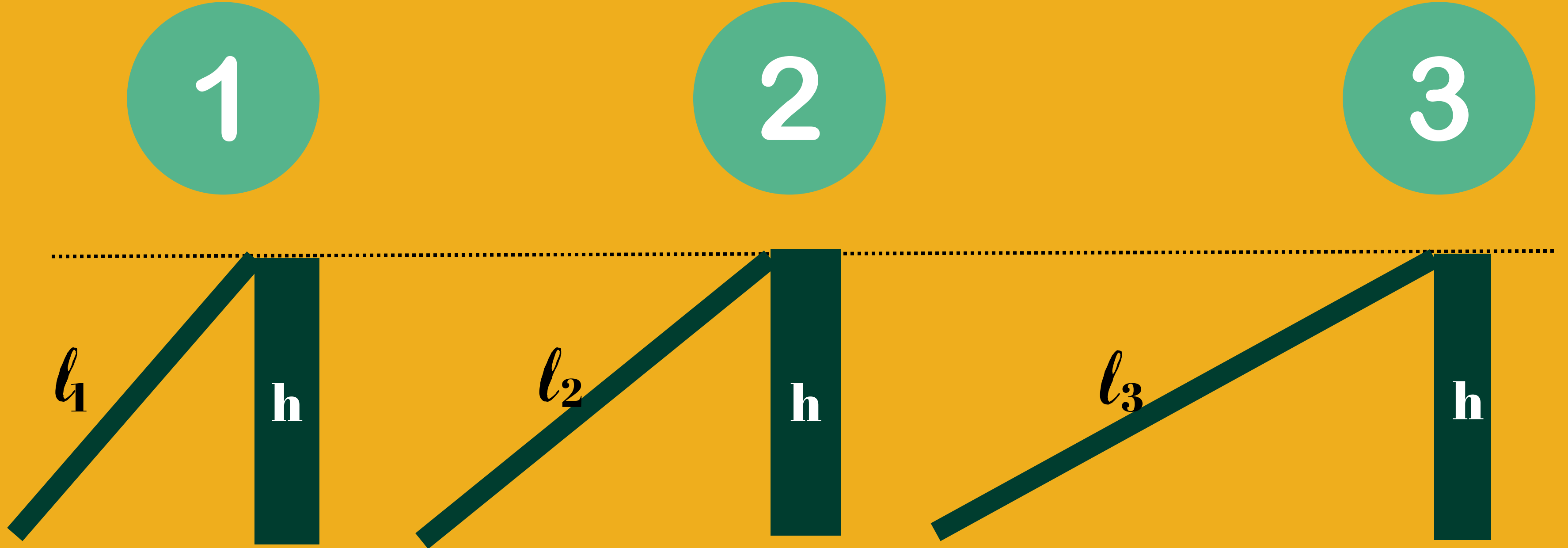


$l$   
eğik düzlemin boyu

$h$   
yükseklik



- Eğik düzlemin yüksekliği değişmeden boyu uzarsa kuvvet kazancı artar.
- Eğik düzlemin boyu değişmeden yüksekliği artarsa kuvvet kazancı azalır.



**Kuvvet kazancı en fazla olan 3 numaralı eğik düzlemdir.**

1

2



**Kuvvet kazancı en fazla olan 1 numaralı eğik düzlemdir.**



**Bağımlı Değişken: Kuvvet**

**Bağımsız Değişken: Eğik düzlemin boyu**

**Kontrollü Değişken: Yükseklik, yük**

$$F_1 > F_2$$



**Bağımlı Değişken: Kuvvet**

**Bağımsız Değişken: Yükseklik**

**Kontrollü Değişken: Eğik düzlemin boyu,**

**yük**

$$F_2 > F_1$$



# NOT

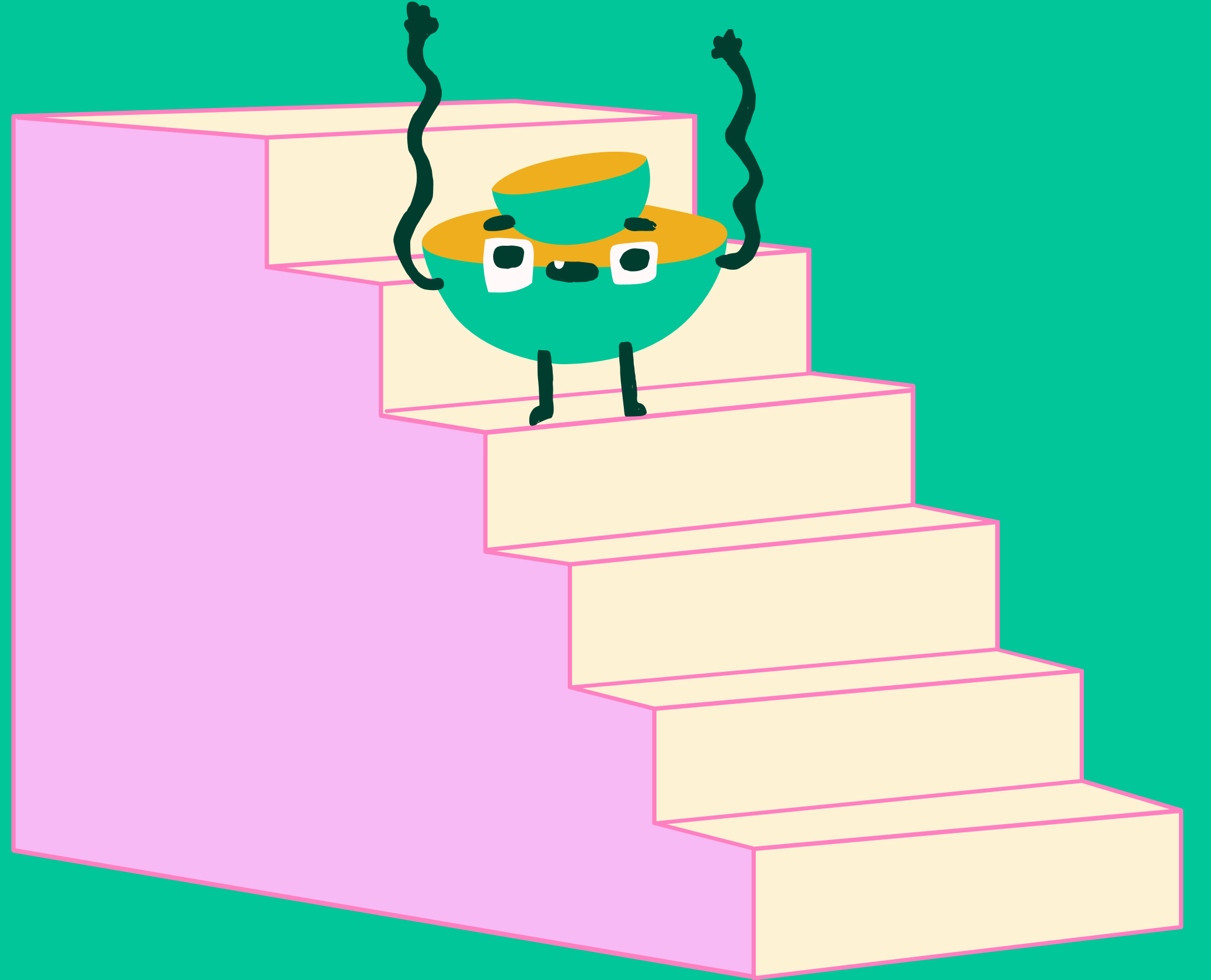
**Yüksek dağlara  
yapılan yollar  
dolambaçlı yapılır  
ve boyu uzatılır. Bu  
şekilde kuvvet  
kazancı artırılmış  
olur ve kolay  
çıkılır.**





# NOT

**Merdiven bir eğik  
düzlemdir.**



# SON

HAZIRLAYAN  
DÖNDÜ TOPKAYA

[www.fenozom.com](http://www.fenozom.com)

